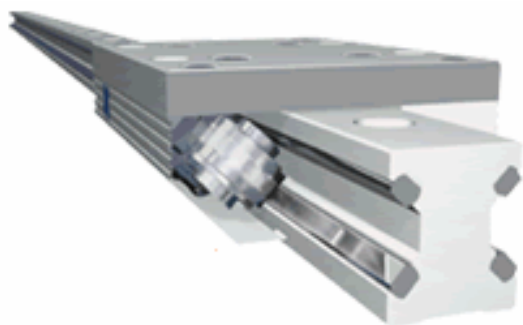


## Guide lineari nella tecnologia del Packaging

Negli ultimi anni l'industria delle macchine del packaging è diventato un mercato in evoluzione. Le richieste in questo campo tecnologico sono diventate sempre più esigenti vista la diversità dei prodotti da imballare. Prestazioni e qualità delle macchine sono in continuo processo di ottimizzazione grazie all'adattamento di ogni singola parte alle richieste del loro ruolo specifico. Qui un design innovativo e flessibile è basato su un'alta qualità dei componenti meccanici. La combinazione di velocità e precisione è la caratteristica principale di questi componenti. Per questo motivo i produttori di macchine da packaging ad alto livello continuano ad utilizzare la tecnologia Franke GmbH.



## Veloci e precise per movimenti ripetitivi

Le guide Franke convincono il cliente grazie alle loro performance. Si ottengono velocità di 10 m/s ed accelerazioni di 40 m/s. Non ci sono effetti stick-slip e il sistema della guida ha immediatamente un'ottima performance. Il basso peso dei componenti in alluminio consente alte velocità con basso dispendio energetico. Le rotaie profilate e temprate delle guide Franke garantiscono precisione e longevità.

I rulli che sono dimensionati per grandi carichi sono disposti in posizione incrociata nella cursore della guida. La geometria a 4 punti consente carichi equivalenti in qualsiasi direzione debbano essere sostenuti. Il design estremamente compatto contribuisce a risparmiare spazio nel montaggio. Le guide Franke si muovono facilmente, silenziosamente e sono molto compatte. Non esiste altro sistema comparabile alle guide Franke che combini tutte queste caratteristiche. In confronto alle guide di acciaio le guide Franke hanno vantaggi nella dinamicità e nella silenziosità

## Franke incontra la tecnologia di tendenza

Gli obiettivi dell'imballaggio degli alimenti o dell'imballaggio dei prodotti farmaceutici, chimici o tecnici sono la grande flessibilità e produttività con bassa manutenzione e tempi di fermo. Per questa ragione il trend dell'industria da imballaggio è essere liberi dalla manutenzione. Le guide lineari Franke hanno questa caratteristica: non necessitano manutenzione. I cuscinetti dei rulli hanno una lubrificazione a vita. Grazie alla struttura chiusa il lubrificante non esce, quindi la rilubrificazione non è necessaria. Per applicazioni speciali forniamo varianti di lubrificante che aiutano a garantire la produzione in sicurezza.

## Applicazione nell'imballaggio di alimenti

Le guide lineari Franke sono usate nella maggior parte delle macchine da imballaggio e anche nell'industria alimentare. Sono spesso usate nelle macchine per le borse di plastica sigillate. La macchina carica la plastica che arriva da un rullo come materiale attraverso le borse a metro.

Il passo successivo delle borse è realizzato con le guide lineari. La corsa è molto breve, mentre alta è la velocità. La performance annuale corrisponde a 30.000 km. Alte velocità e un ambiente aggressivo aggravano le condizioni di lavoro. Le guide Franke sono leggere, silenziose e pulite e consentono un veloce riempimento ed imballaggio.



I cuscinetti sono relativamente grandi, così che la corrosione è evitata anche con piccoli colpi. In particolare i componenti non-corrosivi fanno sì che il sistema sia adatto per l'industria alimentare e che sia lavabile. Anche elementi aggressivi come il sale o l'acidità non danneggiano la guida.



## **Le guide Franke in alluminio sono adattabili**

Le guide lineari Franke in alluminio sono anche usate nelle macchine avvolgitrici.

Con questa applicazione ci sono elevati momenti che sono ottimamente compensati dall'utilizzo della versione FE, con coppia di pattini e rotaie singole posizionate con passo personalizzato.

Le caratteristiche delle guide Franke in alluminio sono compatibili con le richieste delle macchine da imballaggio. Sono disponibili in 6 misure: dalla misura compatta 12 alla misura 45. La misura più piccola garantisce la più alta dinamicità. Tutte le misure sono disponibili nella lunghezza di rotaia rispettivamente da 4 a 6 m. Per distanze superiori a 6 m non esitano problemi in quanto è possibile accoppiare le rotaie. Completano l'assortimento numerosi accessori per la personalizzazione estrema del componente.

